

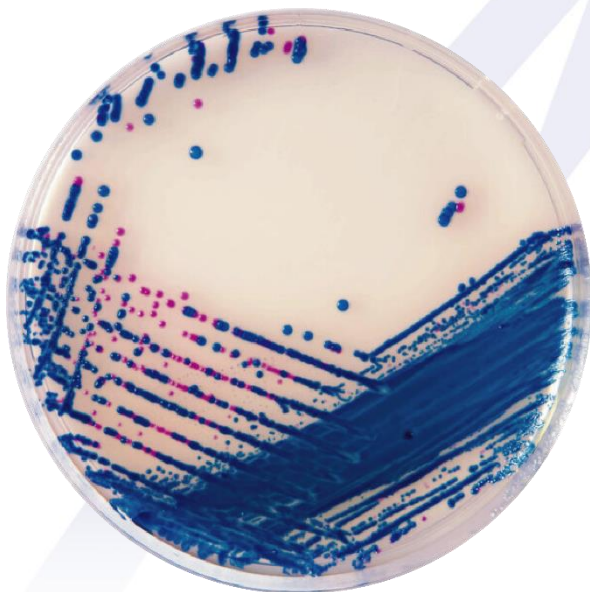
Agar Strep B placa 10 cm

638812 Caja con 10 unidades de placas con agar listo para su uso.

Medio cromogénico para el aislamiento y la diferenciación del *Streptococcus* del grupo B (*S. agalactae*). Los estreptococos del grupo B (EGB), también conocidos como *Streptococcus agalactae*, son la causa de muchas infecciones en adultos, pero sobre todo una causa importante de infecciones neonatales graves que ocurren dentro de las primeras 3 semanas de vida. Los estudios indican que aproximadamente el 12 - 27 % de las mujeres embarazadas (OMS, Enfermedades infecciosas, estreptococos del grupo B) están colonizadas por estreptococos del grupo B (EGB). Es necesario buscar cualitativamente el estreptococo del grupo B en mujeres embarazadas de 34 a 38 semanas de gestación.

Además de en infecciones neonatales, las infecciones por EGB se observan frecuentemente en pacientes inmunodeprimidos: adultos con diabetes, cáncer de mama, cirrosis o disfunciones neurológicas. Éstas aparecen en infecciones de los tejidos blandos, infecciones óseas, neumonía o con menos frecuencia, meningitis. Las personas mayores tienen una alta tasa de mortalidad cuando son invadidas por EGB.

Placas desechables de Ø 10 cm aproximado.



Composición (g / L):

Mezcla cromogénica	2,2
Extracto de peptonas y levadura	20,0
Sales	7,5
Agar bacteriológico	15,0

Suplementos:

Mezcla de factores de crecimiento	8,0 (mL / L)
Mezcla selectiva	0,25 (g / L)

pH final del medio de cultivo listo para su uso: 7,3 ± 0,2.

Preparado según especificaciones del fabricante y según norma ISO 11133:2014.

Conservar en un lugar fresco y seco de 2 a 8°C hasta la fecha de vencimiento. No congelar.

Control de calidad según especificaciones del Standard ISO 11133:2014.

Resultados esperados en 18 - 24 hrs de incubación a 35 ± 2 °C en aerobiosis

Funcionalidad cualitativa

Cepa control	ATCC	Desarrollo	Color colonia
<i>S. agalactae</i>	12386	Muy bueno	Malva
<i>S. agalactae</i>	13813	Muy bueno	Malva
<i>E. faecalis</i>	29212	Muy bueno	Azul metálico
<i>E. coli</i>	25922	Inhibido	

Control de Esterilidad

No hubo desarrollo hasta las 48 horas de incubación