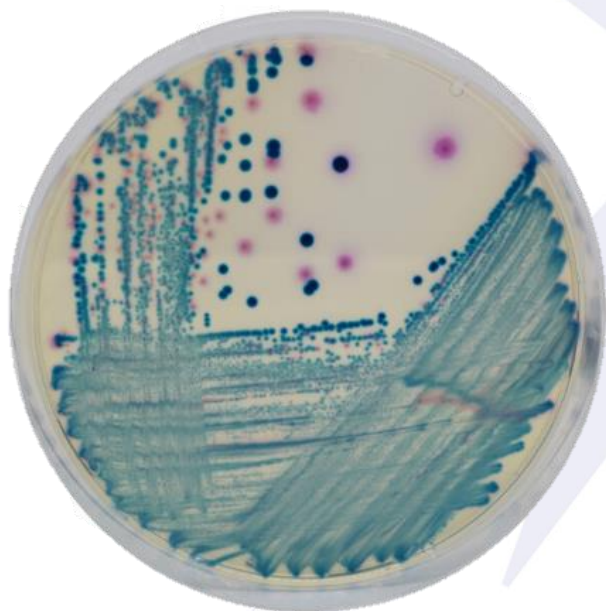


## Agar Cromocarba KPC placa 10 cm

638069 Caja con 10 unidades de placas con agar listo para su uso.

Medio de cultivo cromogénico selectivo y diferencial, destinado a la detección cualitativa directa de la colonización gastrointestinal con Enterobacterias resistentes a los carbapenemes (ERC), incluidos los productores de OXA-48, para ayudar en la prevención y el control de ERC en entornos sanitarios. La prueba se realiza en muestras de frotis rectal y heces de pacientes para detectar la colonización por ERC. La falta de crecimiento o la ausencia de colonias no excluye la presencia de ERC. Es necesario realizar una identificación adicional, pruebas de susceptibilidad y tipificación epidemiológica en las colonias sospechosas.

Placas desechables de Ø 10 cm aproximado.



### Composición (g / L):

Mezcla cromogénica y selectiva	0,8
Peptonas	20,0
Cloruro de sodio	5,0
Factores de crecimiento	1,7
Agar bacteriológico	15,0

### Suplementos:

Mezcla de factores de crecimiento	2,0 (mL / L)
Mezcla selectiva	0,25 (g / L)

pH final del medio de cultivo listo para su uso: 7,2 ± 0,2.

Preparado según especificaciones del fabricante y según norma ISO 11133:2014.

Conservar en un lugar fresco y seco de 2 a 8°C hasta la fecha de vencimiento. No congelar.

Control de calidad según especificaciones del Standard ISO 11133:2014.

Resultados esperados en 18 - 24 hrs de incubación a 35 ± 2 °C en aerobiosis.

### Funcionalidad cualitativa

Cepas control	NCTC	Desarrollo	Apariencia típica colonia
<i>E. coli</i> IMP	13476	Bueno	Rosada oscura a rojiza
<i>K. pneumoniae</i> KPC	13438	Bueno	Azul metálico
Cepas control	ATCC	Desarrollo	Apariencia típica colonia
<i>K. pneumoniae</i>	BAA 1705	Bueno	Azul metálico
<i>E. faecalis</i>	29212	Inhibido	-
<i>K. pneumoniae</i>	13833	Inhibido	-
<i>S. aureus</i>	25923	Inhibido	-

### Control de esterilidad

No hubo desarrollo hasta las 48 h de incubación