



Agar Chocolate / Sangre placa duo

Código de referencia: 638270

Presentación:

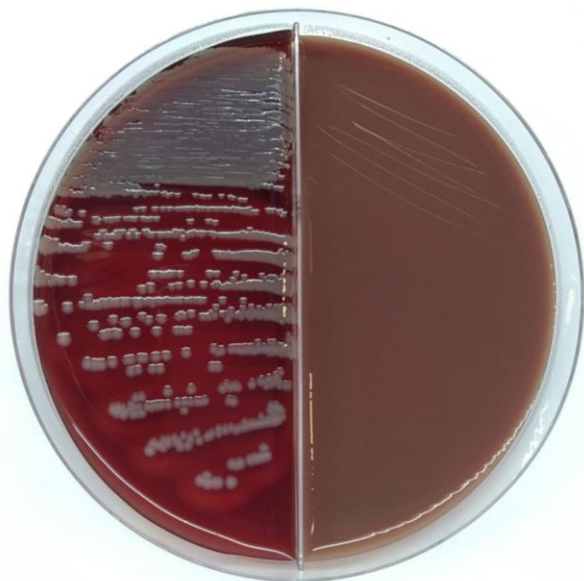
Medio listo para su uso en paquetes de 10 unidades de placas dobles de 10 cm diámetro.

Descripción:

El medio chocolate es un medio extremadamente nutritivo, preparado a partir de base GC que contiene peptonas especiales como mezcla de digeridos enzimáticos de platas y carne. Se le adiciona hemoglobina para entregar al medio todos los factores de crecimiento que requiere la flora exigente como *Haemophilus*. Además contiene un suplemento extraordinariamente rico en vitaminas, aminoácidos, factores de crecimiento y metales esenciales para el crecimiento de estos microorganismos.

Este medio está especialmente formulado para la investigación de: *Haemophilus influenzae* y otros *Haemophilus*, *Neisseriae meningitidis* y otros fastidiosos.

El medio sangre soya es un medio no selectivo usado para el cultivo de gérmenes fastidiosos y aislamiento e identificación de cocáceas Gram positivas mediante reacciones hemolíticas distintivas. Utilizado ampliamente en el cultivo de bacterias patógenas y no patógenas. Contiene dos peptonas que sustentan el crecimiento de variadas especies aerobias y anaerobias.



Chocolate

Composición (g / l):

Caseína	15,0
Peptona de soya	5,0
Cloruro de sodio	5,0
Agar bacteriológico	13,5

Suplemento (g - ml / l):

Bio X	15,0
Hemoglobina	10,0
pH final del medio listo para su uso: 7,3 ± 0,2.	

Sangre

Composición (g / l):

Caseína	15,0
Peptona de soya	5,0
Cloruro de sodio	5,0
Agar bacteriológico	13,5

Suplemento (ml / l):

Sangre de cordero desfibrinada	50,0
pH final del medio listo para su uso: 7,3 ± 0,2.	

Preparación y conservación: Según especificaciones del fabricante y norma ISO 11133:2014. Conservar fresco y seco de 6 a 10°C hasta vencimiento.

Control de calidad: Según especificaciones del Standard ISO 11133:2014. Resultados esperados en 24 horas de incubación a 35 °C.

MEDIO CHOCOLATE

Cepa control	ATCC	Desarrollo	% de recup.	Incub.
<i>H. influenzae</i>	10211	Excelente	> 70%	37 °C + 5% CO ₂
<i>E. faecalis</i>	33186	Excelente	> 75%	37 °C
<i>S. pneumoniae</i>	6305	Excelente	> 75%	37 °C
<i>N. meningitidis</i>	13077	Excelente	> 70%	37 °C + 5% CO ₂

MEDIO SANGRE SOYA

Cepa control	ATCC	Desarrollo	Hemolisis / Bacitracina
<i>S. aureus</i>	6538	Excelente	Beta / O
<i>S. pyogenes</i>	12344	Excelente	Beta / +
<i>P. pneumoniae</i>	6305	Excelente	Alfa / -
<i>S. aureus</i>	25923	Excelente	Beta / O