



WINKLER LTDA. Laboratorio de Microbiología

www.winklerltda.cl

Fono (56-2) 2482 6500

El Quillay 466, Valle Grande - Lampa, Santiago de Chile

Empresa con certificación ISO 9001:2015

“Elaboración, comercialización, y distribución de reactivos y productos biológicos de diagnóstico”

Agar Burkholderia cepacia (BCSA) placa 10 cm

Código de referencia: 638037

Presentación:

Agar selectivo listo para su uso, paquetes de 10 unidades de placas de 10 cm diámetro aprox.

Descripción:

Medio selectivo utilizado para evaluar la presencia o ausencia del complejo *Burkholderia cepacia* (Bcc) en productos farmacéuticos y cosméticos no estériles. Las bacterias gram negativas aeróbicas Bcc se encuentran en el agua, principal materia prima de los productos cosméticos.

Las Bcc son patógenos oportunistas y pueden presentar serios riesgos médicos para aquellas personas susceptibles a infecciones como los ancianos y los niños, así como para las poblaciones inmunocomprometidas, como las que tienen fibrosis quística, cáncer y SIDA. La posible presencia de Bcc está indicada por el crecimiento de colonias color marrón verdoso con halos amarillos, o colonias blancas rodeadas por una zona rosada en BCSA. Cualquier crecimiento en BCSA se confirma mediante pruebas de identificación.

Composición (g / l):

Peptona de caseína	10,0
Cristal violeta	0,002
Lactosa	10,0
Rojo fenol	0,08
Cloruro de sodio	5,0
Sacarosa	10,0
Extracto de levadura	1,5
Agar bacteriológico	14,0

Suplemento selectivo (l):

Polimixina B Sulfato	600.000 IU
Gentamicina	10,0 mg
Vancomicina	2,5 mg

pH final del medio de cultivo listo para su uso:
6,8 ± 0,3.

Preparado:

Según especificaciones del fabricante y según norma ISO 11133:2014.

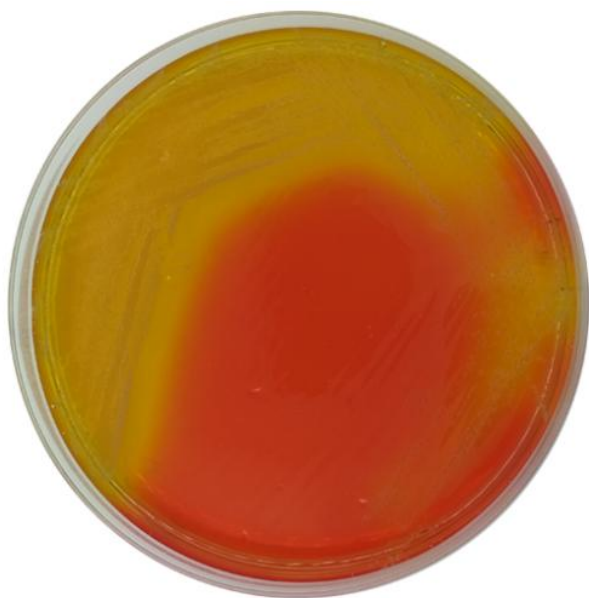
Conservación:

Conservar en un lugar fresco y seco de 2 a 8°C hasta la fecha de vencimiento. No congelar.

Control de calidad:

Según especificaciones del Standard ISO 11133:2014.

Resultados esperados de 48-72 horas de incubación de 30-35 °C.



Cepa control	ATCC	Desarrollo
<i>Burkholderia cepacia</i>	25416	Buen crecimiento, ≥ 50 %, colonia blanca -gris
<i>Staphylococcus aureus</i>	6538	Inhibido
<i>Pseudomonas aeruginosa</i>	9027	Inhibido
<i>Burkholderia cenocepacia</i>	BAA-245	Buen crecimiento, ≥ 50 %, colonia gris
<i>Burkholderia multivorans</i>	BAA-247	Buen crecimiento, ≥ 50 %, colonia gris

Control de Esterilidad:

No hubo desarrollo hasta las 48 horas de incubación.