



WINKLER LTDA. Laboratorio de Microbiología

www.winklerltda.cl

Fono (56-2) 2482 6500

El Quillay 466, Valle Grande - Lampa, Santiago de Chile

Empresa con certificación ISO 9001:2015

“Elaboración, comercialización, y distribución de reactivos y productos biológicos de diagnóstico”

## Agar Mueller Hinton placa 10 cm

**Código de referencia:** 638031

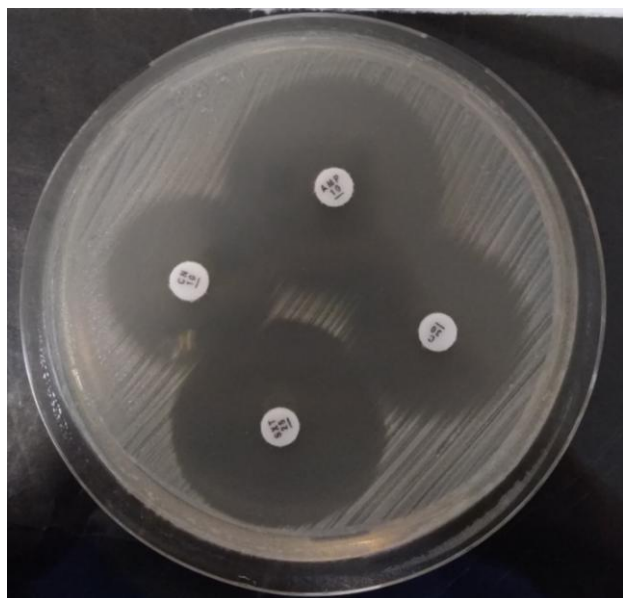
### Presentación:

Medio de cultivo para pruebas de sensibilidad por difusión con discos, para determinar MIC según standard de NCCLS, listo para su uso, paquetes de 10 unidades de placas de 10 cm diámetro.

### Descripción:

Medio de referencia para el estudio de sensibilidad de las bacterias a los antibióticos según la prueba de difusión de sensidiscos según Bauer, Kirby, Sherris & Tuck.

La composición del medio provee un crecimiento favorable para la mayoría de las especies patógenas a la vez que está libre de antagonistas como las sulfonamidas que impidan la correcta difusión de los antibacterianos en el medio.



### Composición (g / l):

Infusión de carne	2,0
Caseína	17,5
Almidón	1,5
Agar bacteriológico	17,0

pH final del medio de cultivo listo para su uso:  
7,3 ± 0,2.

### Preparado:

Según especificaciones y recomendaciones del fabricante, norma ISO 11133:2014, EUCAST (European Committee on Antimicrobial Susceptibility Testing) y CLSI (Clinical and Laboratory Standards Institute Inc.)

### Conservación:

Conservar en un lugar fresco y seco de 8 a 12°C hasta la fecha de vencimiento. No congelar.

### Control de calidad:

Según especificaciones del Standard ISO 11133:2014.

Resultados esperados de 24 horas de incubación a 37 °C.

Discos de prueba	Halo según microorganismo			
	<i>E. coli</i> ATCC 25922	<i>S. aureus</i> ATCC 25923	<i>P. aeruginosa</i> ATCC 27853	<i>S. faecalis</i> ATCC 33186
Ampicilina 10µg	16-22 mm	27-35 mm		
Gentamicina 10 µg	19-26 mm	19-27 mm	16-21 mm	
Cloranfenicol 30µg	21-27 mm	19-26 mm		
Sulfametoxazol 1,25µg + Trimetoprim 23,75µg	23-29 mm	24-32 mm		> 20 mm

### Control de Esterilidad:

No hubo desarrollo hasta las 48 horas de incubación.