

## Torulin con medio de transporte Amies con carbón T'enT'- SS® Slim

**Código de referencia:** 635126

### Presentación:

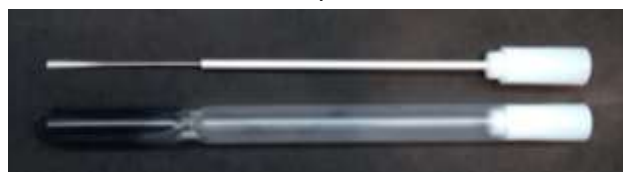
Paquete con 100 unidades de tubo de transporte con columna de 4 ml de medio de transporte Amies con carbón estéril con tórula de fibra sintética slim (delgada) y Sello Seguro (torulin en tubo, T' en T'-SS). Esterilizado mediante Oxido de Etileno y tiene una durabilidad de 4 años.

El producto incluye:

- Tubo fabricado en polipropileno con fondo redondo de  $\phi 12$  mm, altura 150 mm y estreches venturi.
- Tórula de fibra sintética slim con mango plástico no quebrable y sección final de aluminio de 145 mm de largo aproximado.
- Cada tubo se encuentra etiquetado con su lote y vencimiento.

### Descripción:

Este medio se obtuvo de una modificación del medio Stuart al cual se le reemplazó el glicerofosfato por un buffer inorgánico superior, la adición de carbón permitió el crecimiento de patógenos tratados con antibioterapia y mejorar el desarrollo de exigentes en comparación con el Stuart. Se le omitió el azul de metileno. Este medio así modificado permitió recuperar un número mayor de patógenos que en el Medio de Stuart. Básicamente, cambia el glicerofosfato por un fosfato inorgánico y el azul de metileno por carbón vegetal neutro farmacéutico. Además, añade iones calcio y magnesio, que ayudan a conservar la permeabilidad de la célula bacteriana. El Medio Amies con carbón activado se utiliza para secreciones de heridas y urogenital, para el cultivo y aislamiento de gérmenes exigentes, tratados o en tratamiento con antimicrobianos y/o expuestos a metabolitos tóxicos para su desarrollo, la presencia del carbón tiene afinidad por compuestos orgánicos, descompone las formas reducidas de oxígeno y secuestra los radicales libres. *V. cholerae* permanece viable y cultivable durante sesenta días en el medio de transporte.



### Composición (g / l):

Fosfato mono potásico	0,2
Carbón vegetal neutro	10,0
Tioglicolato de sodio	1,0
Cloruro potásico	0,2
Cloruro de sodio	3,0
Cloruro de magnesio	0,1
Cloruro de calcio	0,1
Fosfato di sódico	1,15
Agar bacteriológico	4,0

### Suplemento (g / l):

Agar bacteriológico	4,0
---------------------	-----

pH final del medio de cultivo listo para su uso: 7,3  $\pm$  0,2.

### Preparado:

Según especificaciones del fabricante y según norma ISO 11133:2014.

### Conservación:

Para retirar una unidad, abrir la bolsa cortando bajo la línea azul cuidando de no cortar la línea resellable hermética. Posteriormente a cada uso volver a sellar la bolsa. Conservar en un lugar fresco y seco entre 5 y 25°C hasta la fecha de vencimiento. No congelar.

### Control de calidad:

Según especificaciones del Standard ISO 11133:2014.

Cepa control	ATCC	Desarrollo			
		0 h	8 h	24 h	48 h
<i>S. aureus</i>	6538	E	E	E	E
<i>S. pyogenes</i>	12344	E	A	A	B
<i>S. pneumoniae</i>	6305	A	MB	B	B
<i>H. influenzae</i>	49766	A	MB	B	B

R = Regular

B = Bueno

MB = Muy bueno

A = Abundante

MB = Muy abundante

E = Excelente

### Control de Esterilidad:

Sin desarrollo a 10 días de incubación a 22 °C.