



WINKLER LTDA. Laboratorio de Microbiología

www.winklerltda.cl

Fono (56-2) 2482 6500

El Quillay 466, Valle Grande - Lampa, Santiago de Chile

Empresa con certificación ISO 9001:2015

“Elaboración, comercialización, y distribución de reactivos y productos biológicos de diagnóstico”

## Medio conservación de cepas tubo khan

**Código de referencia:** 632220

### Presentación:

Kit de 30 tubos khan de 12x75 mm con 3 ml de medio de conservación de cepas en profundidad listo para su uso.

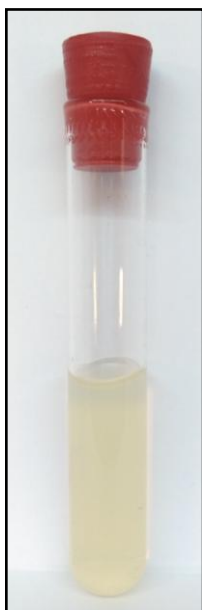
### Descripción:

Medio para conservación de cepas está diseñado especialmente para conservar las cepas clínicas o salvajes que deben almacenarse para un estudio posterior o ser enviadas a un organismo regulador.

Consta de un medio especialmente diseñado para que las cepas se puedan conservar por un largo período de tiempo viables y sin sufrir alteraciones.

Se siembra el agar profundo en picadura, se incuba por 24 a 48 horas hasta que la picadura sea visible y esté lista para ser transportada o almacenada dependiendo de la cepa sembrada a temperatura ambiente o a 4 °C.

El tubo kahn de 75 mm es ideal ya que requiere de poco espacio de almacenamiento. el tapón de goma impide que el medio se deshidrate por un largo periodo de tiempo mientras las cepas permanecen viables.



### Composición (g / l):

Peptona corriente (carne)	10,0
Extracto de levadura	5,0
Cloruro de sodio	5,0
Agar bacteriológico	15,0

pH final del medio de cultivo listo para su uso:  
7,2 ± 0,2.

### Preparado:

Según especificaciones del fabricante y según norma ISO 11133:2014.

### Conservación:

Conservar en un lugar fresco y seco de 8 a 25 °C hasta la fecha de vencimiento. No congelar.

### Control de calidad:

Según especificaciones del Standard ISO 11133:2014.

Resultados esperados hasta 24 horas de incubación a 35 °C.

Cepa control	ATCC	Desarrollo	Conservación
<i>S. aureus</i>	6538	Muy bueno	Excelente
<i>S. pyogenes</i>	12344	Muy bueno	Excelente
<i>S. pneumoniae</i>	6305	Muy bueno	Excelente
<i>N. meningitidis</i>	13077	Muy bueno	Muy bueno
<i>K. pneumoniae</i>	13883	Muy bueno	Excelente
<i>S. flexneri</i>	29903	Muy bueno	Excelente
<i>E. coli</i>	11775	Muy bueno	Excelente
<i>P. aeruginosa</i>	27853	Muy bueno	Excelente
<i>S. enteritidis</i>	13076	Muy bueno	Excelente

### Control de Esterilidad:

No hubo desarrollo hasta las 48 horas de incubación.

### Nota:

Fórmula del medio entregada por ISP.