

## Agar ESBL (BLEE) placa 10 cm

638089 Caja con 10 unidades de placas con agar listo para su uso.

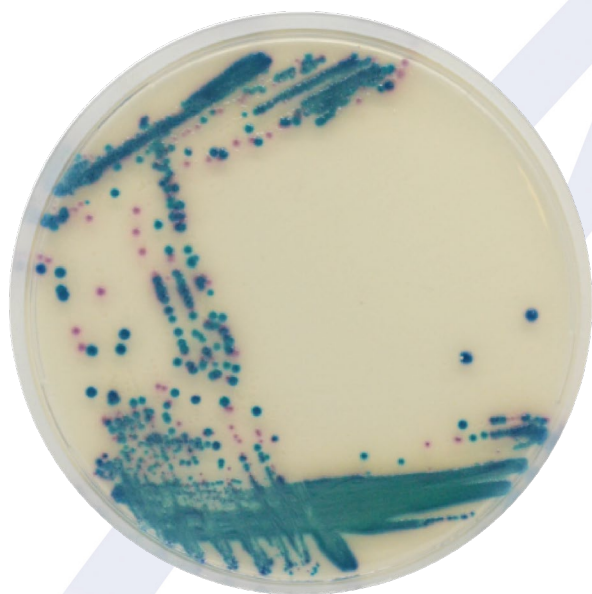
Este medio cromogénico selectivo y diferencial que permite identificar de forma presuntiva y directa de enterobacterias gram negativas productoras/resistentes de  $\beta$ -lactamasas de espectro extendido (BLEE-BLSE). Placa utilizada para el aislamiento y detección cualitativa de infección gastrointestinal con microorganismos BLEE, desde hisopado rectal y muestras de heces.

Las BLEE son las enzimas responsables de la resistencia a las penicilinas, cefalosporinas de espectro extendido de tercera generación (C3G) y monobactamas.

El medio puede utilizarse también como indicador de alerta temprana en las pruebas de diagnóstico de infecciones para señalar la posible presencia de bacterias multirresistentes.

Es necesario realizar una identificación adicional, pruebas de susceptibilidad y tipificación epidemiológica en las colonias sospechosas.

Placas desechables de Ø 10 cm aproximado.



### Composición (g / L):

Mezcla cromogénica	1,0
Extracto de peptonas y levadura	17,0
Agar bacteriológico	15,0

### Suplementos (g / L):

Mezcla selectiva	0,57
------------------	------

pH: 7,0  $\pm$  0,2.

Preparado conforme especificaciones del fabricante, norma ISO 9001:2015, ISO 13485:2016 y según ISO 11133:2014.

Conservar en un lugar fresco y seco de 8 a 12°C hasta la fecha de vencimiento. No congelar. Durante el transporte (72 hrs), conservar fresco de 5 a 25 °C.

Control de calidad según especificaciones del Standard ISO 11133:2014. Resultados esperados en 35 - 37 hrs de incubación a 35  $\pm$  2 °C en aerobiosis.

### Funcionalidad cualitativa

Cepa control	ATCC	Desarrollo	Color colonia
ESBL <i>E. coli</i>	CIP 103982	Muy bueno	Rojizas pequeñas
ESBL <i>K. pneumoniae</i>	700603	Muy bueno	Azul metálico
ESBL <i>Proteus</i>	-	Bueno	Halo de color marrón
ESBL <i>Acinetobacter</i>	-	Bueno	Crema
ESBL <i>Pseudomonas</i>	-	Bueno	Translúcidas (crema a verde)
<i>E. faecalis</i>	29212	Inhibido	-
<i>P. aeruginosa</i>	10145	Inhibido	-
<i>E. coli</i>	25922	Inhibido	-
<i>C. albicans</i>	60193	Inhibido	-
<i>S. aureus</i>	25923	Inhibido	-

### Control de Esterilidad

No hubo desarrollo hasta las 48 horas de incubación

IVD

REF

LOT

ESTERIL



EXPIRA



TEMPERATURA  
ALMACENAMIENTO



PROTEGER  
DE LA LUZ



PROTEGER  
DE HUMEDAD



FRÁGIL



NO USAR  
EMPAQUE DAÑADO



DESCARTAR



FABRICANTE



INSTRUCCIONES  
DE USO



Nº DE PRUEBAS

DIAGNÓSTICO  
IN VITRO

Nº CÓDIGO

Nº LOTE

ESTÉRIL