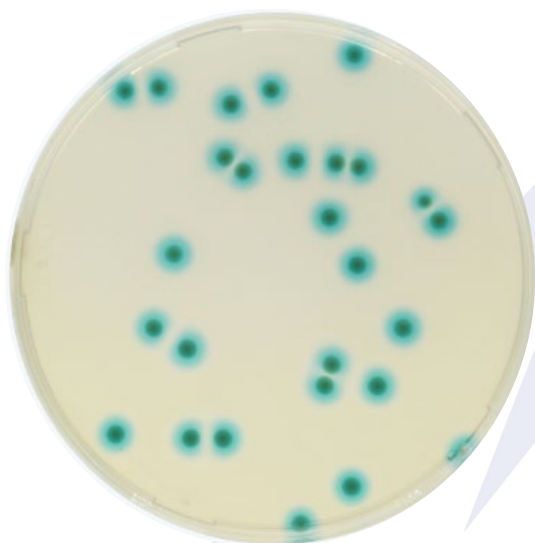


## Agar Burkholderia cepacia placa 10 cm

638037 Caja con 10 unidades de placas con agar listo para su uso.

Medio cromogénico para la detección y numeración del complejo *Burkholderia cepacia*. Medio de cultivo cromogénico selectivo destinado a la detección cualitativa directa, la diferenciación y la identificación presuntiva de la colonización por bacterias del complejo *Burkholderia cepacia* (BCC) en pacientes con fibrosis quística. La prueba se realiza por siembra directa o diluida de esputo, expectoración, frotis faríngeos, aspirados traqueales o lavados broncoalveolares.

Placas desechables de Ø 10 cm aproximado.



### Composición (g / L):

Mezcla cromogénica y selectiva	0,3
Peptonas	11,0
Factores de crecimiento	6,6
Agar bacteriológico	15,0

pH: 6,2 ± 0,2.

Preparado conforme especificaciones del fabricante, norma ISO 9001:2015, ISO 13485:2016 y según ISO 11133:2014.

Conservar en un lugar fresco y seco de 8 a 12°C hasta la fecha de vencimiento. No congelar. Durante el transporte (72 hrs), conservar fresco de 5 a 25 °C.

Control de calidad según especificaciones del Standard ISO 11133:2014. Resultados esperados en 18 - 24 hrs de incubación a 35 ± 2 °C en aerobiosis.

### Funcionalidad cualitativa

Cepas control	ATCC	Desarrollo	Apariencia típica colonia
<i>B. cepacia</i>	25416	Bueno	Azul +/- halo azul
<i>S. epidermis</i>	12228	Inhibido	-
<i>K. pneumoniae</i>	13883	Inhibido	-
<i>P. aeruginosa</i>	27853	Inhibido	-

### Control de esterilidad

No hubo desarrollo hasta las 48 h de incubación