

Agar Cromo ID-VRE placa 10 cm

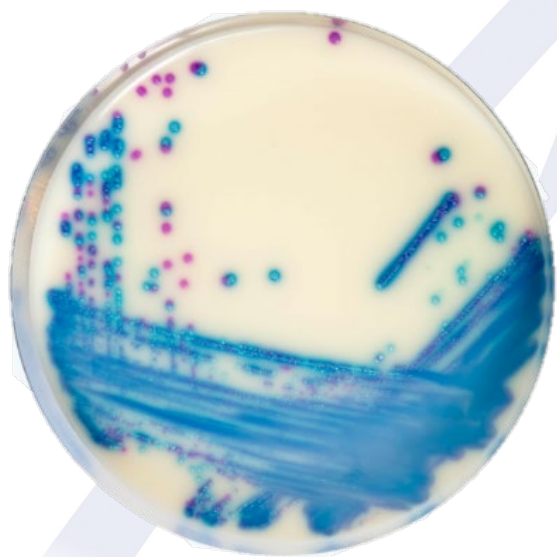
638035 Caja con 10 unidades de placas con agar listo para su uso.

Medio cromogénico, diferencial y selectivo utilizado en la detección de *Enterococcus faecium* y *Enterococcus faecalis* (ERV) de tipo vanA/vanB con resistencia transmisible a la vancomicina de infecciones gastrointestinales.

El conocimiento del tipo de resistencia es crítico para los propósitos de control de infecciones. El medio VRE tiene un alto poder selectivo gracias a la adición de un suplemento inhibidor. Las sales, peptonas y extracto de levadura presentes en el medio proveen de los nutrientes óptimos para el crecimiento de *Enterococcus*. Gracias a los componentes cromogénicos se pueden identificar y diferenciar claramente los enterococos más comunes.

Tras los resultados, es necesario realizar una identificación adicional, pruebas de susceptibilidad y tipificación epidemiológica en las colonias sospechosas.

Placas desechables de Ø 10 cm aproximado.



Composición (g / L):

Mezcla cromogénica	27,3
Extracto de peptonas y levadura	20,0
Sales	5,0
Agar bacteriológico	15,0

Suplementos:

Vancomicina	0,06 (g / L)
-------------	--------------

pH: 6,9 ± 0,2.

Preparado conforme especificaciones del fabricante, norma ISO 9001:2015, ISO 13485:2016 y según ISO 11133:2014.

Conservar en un lugar fresco y seco de 8 a 12°C hasta la fecha de vencimiento. No congelar. Durante el transporte (72 hrs), conservar fresco de 5 a 25 °C.

Control de calidad según especificaciones del Standard ISO 11133:2014. Resultados esperados tras 24 hrs de incubación a 35 ± 2 °C en aerobiosis.

Funcionalidad cualitativa

Cepa control	ATCC	Desarrollo	Color colonia
<i>VRE. faecalis</i>	51299	Muy bueno	Malva, pequeñas
<i>VRE. gallinarum</i>	-	Leve	Azul o inhibido
<i>VRE. casseliflavus</i>	-	Leve	Azul o inhibido
<i>E. faecalis</i>	19433	Inhibido	-
<i>E. casseliflavus</i>	700327	Inhibido	-
<i>E. gallinarum</i>	49573	Inhibido	-
<i>E. coli</i>	25922	Inhibido	-
<i>S. aureus</i>	25923	Inhibido	-

Control de Esterilidad

No hubo desarrollo hasta las 48 horas de incubación